

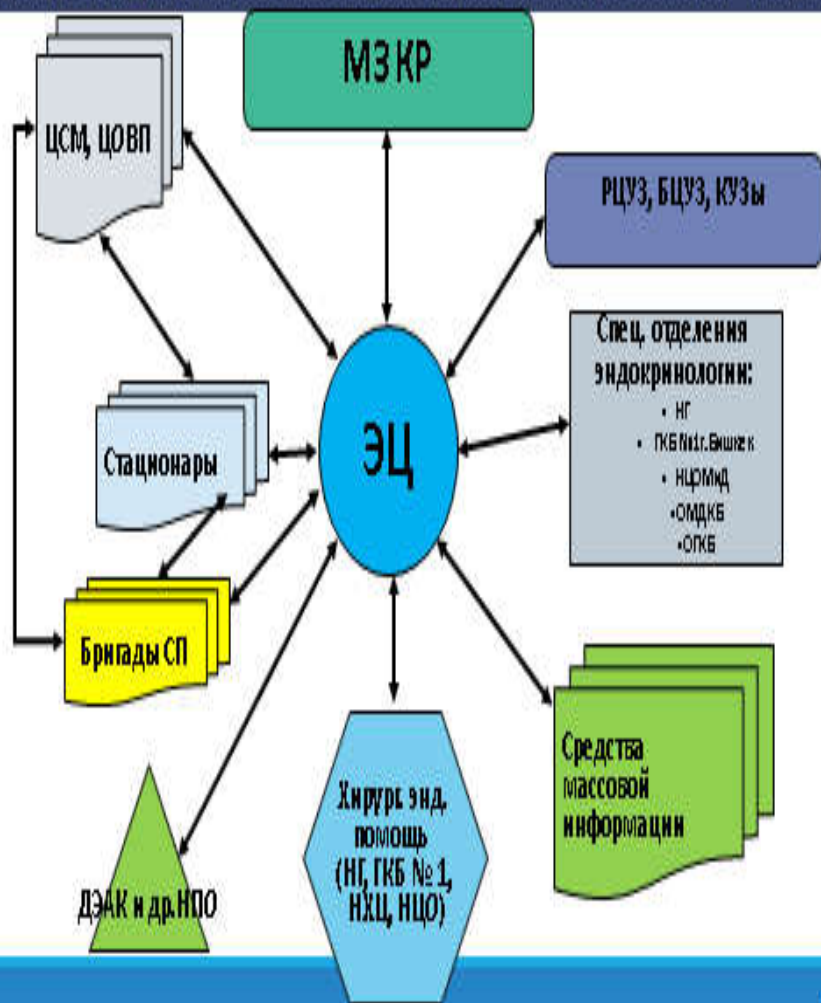
**Министерство здравоохранения Кыргызской Республики
Эндокринологический центр МЗ КР
Диабетологическая и эндокринологическая ассоциация Кыргызстана**

Сахарный диабет в Кыргызской Республике

**Добрынина Наталья,
Главный эндокринолог МЗ КР**

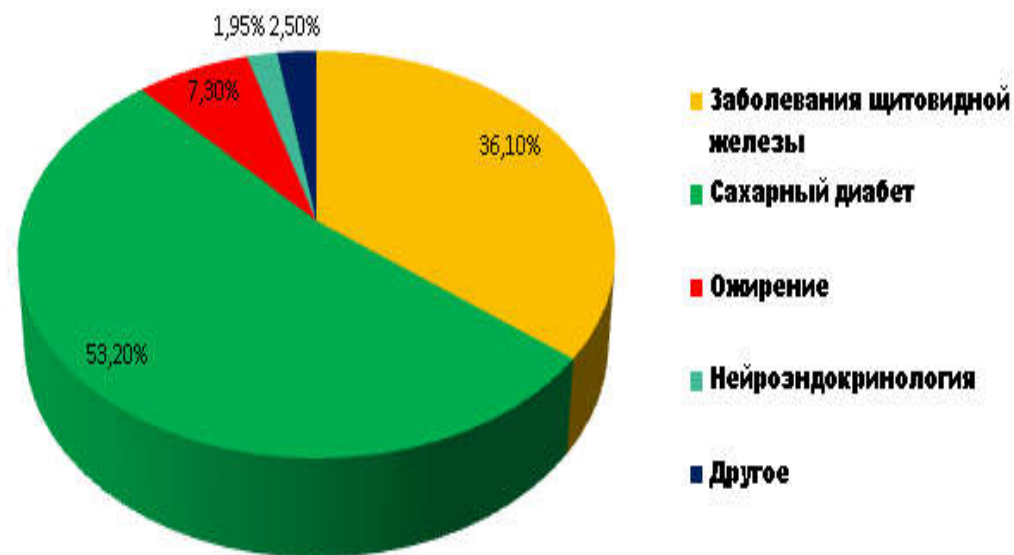
Г. Бишкек, 27.11.2023г

Структура эндокринологической службы в Кыргызской Республике



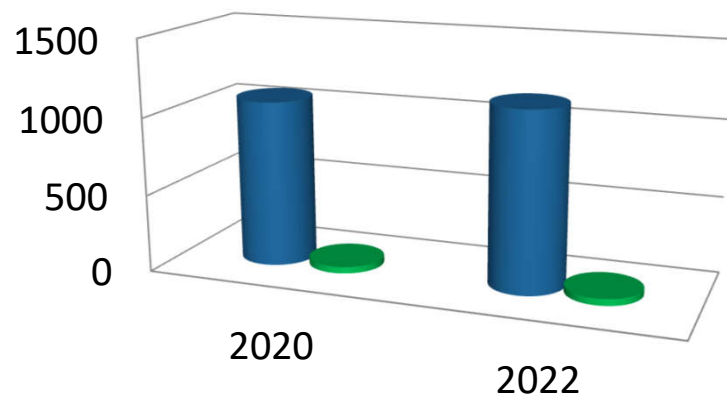
**Обеспеченность
эндокринологами
составляет 0.2
на 10 тыс. населения**

**Структура эндокринной патологии по данным ЦЭЗ
2022г**



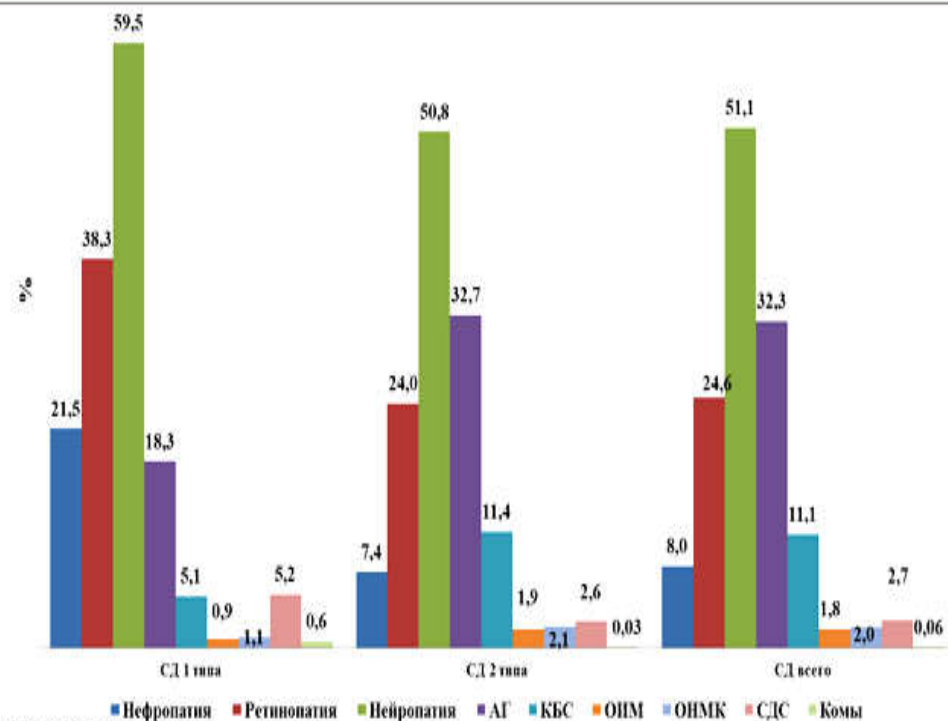
Показатели по СД в КР

Заболеваемость СД на 100тыс.нас.



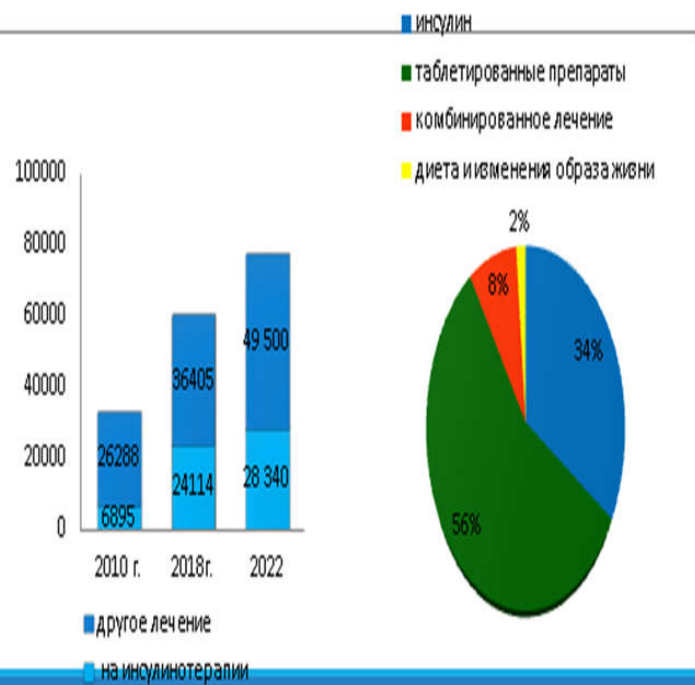
	2020	2022
■ СД всего	1074,9	1154,8
■ СД1 типа	42,4	44,1

Процент осложнений среди лиц с СД по данным ГРСД (2022)



Показатели по СД в КР

Лечение пациентов с СД



В рамках ПГГ : Препараты инсулина и шприцы по потребности

Метформин 600 таб в год

Доп.пакет ФОМС: тест-полоски для глюкометров: дети и подростки до 18 2000шт, взрослые пациенты 500 шт, метформин

Итоги реализации Программы в Кыргызстане за 2018-2022 гг.



Акции по раннему выявлению сахарного диабета.



Научно-практические конференции для врачей



Проведено обучение 250 семейных врачей п/м/с в Чуйской и Иссык-Кульской областях КР, в г. Бишкек



Информационно-образовательные материалы для населения



Мероприятия по соц/ защите б-х СД и их адаптации в обществе



Проект ВДФ по открытию 3-х школ диабета (Бишкек, Кара-Балта, Аламудун), открыты кабинеты Диабетическая стопа и проведено обучение медработников.



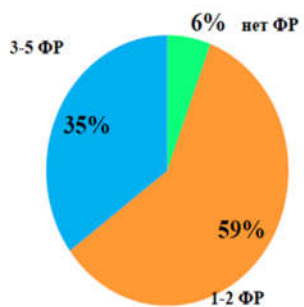
Санитарно-просветительная работа среди населения с использованием средств массовой информации по профилактике СД и предупреждению его осложнений



Внедрены клиническое руководство и клинические протоколы по СД-2 ,разработаны и внедрены клин .протоколы по СД1

Продвижение здорового образа жизни - основа профилактики НИЗ

Результаты исследования STEPS:
общая распространенность ФР



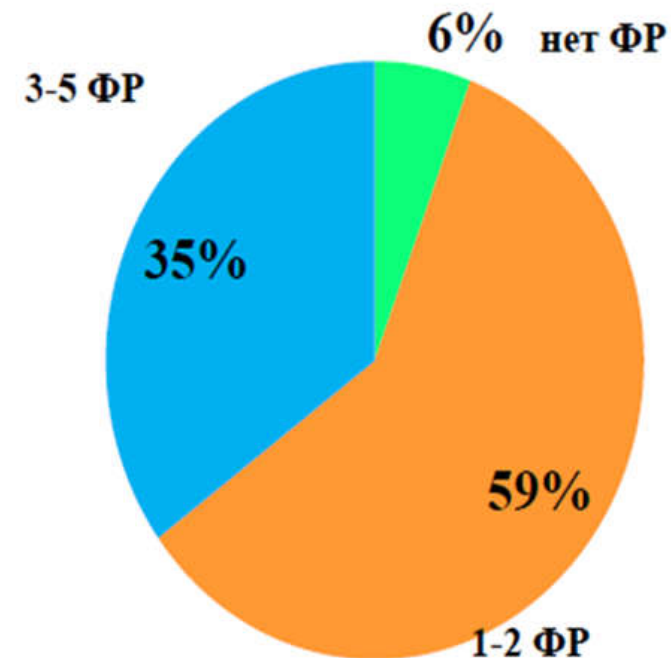
Национальное исследование в КР по факторам риска НИЗ

1. В КР общая смертность, заболеваемость и инвалидизация населения в большей степени определяются НИЗ

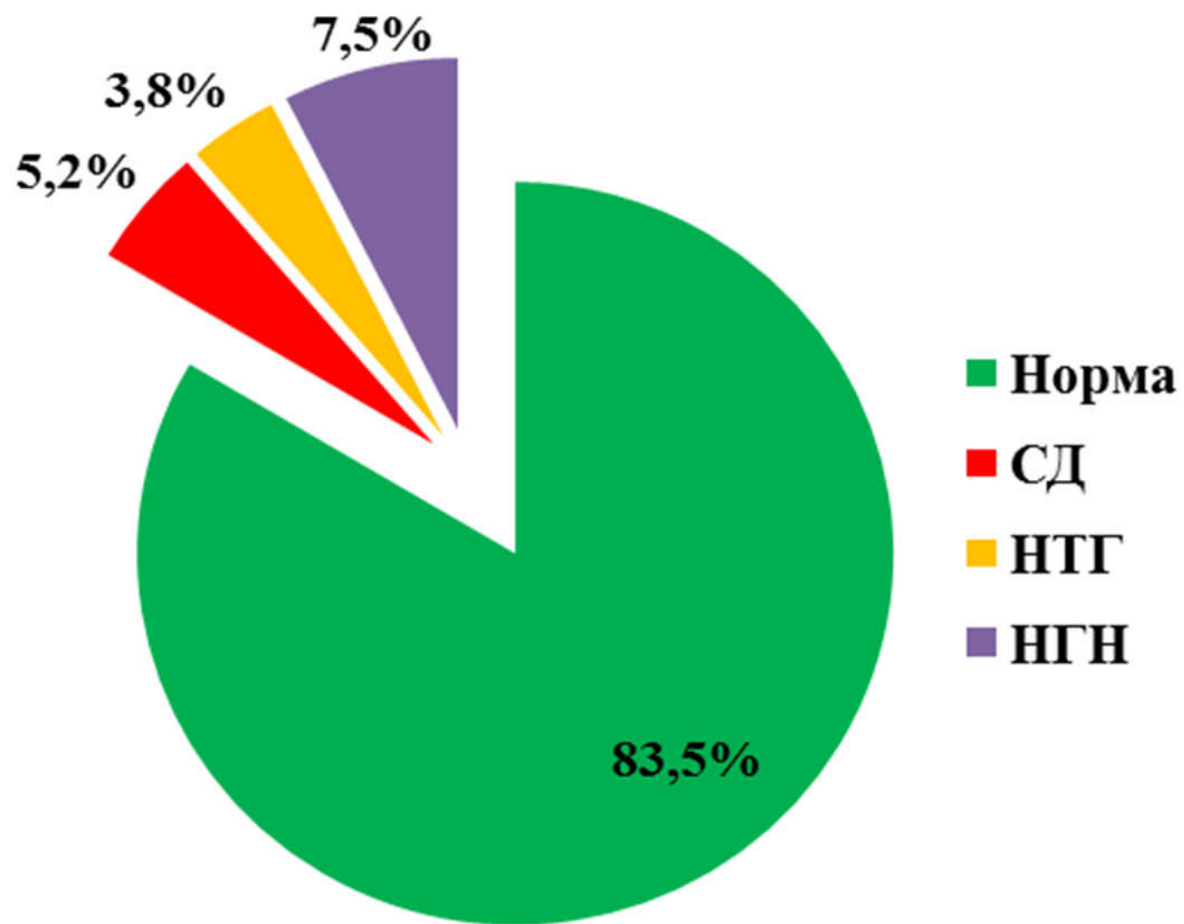
2. Выявлена высокая распространенность ФР развития НИЗ, таких как АГ – 48,7%, табакокурение – 25,7%, прием алкоголя – 31,4%, высокое содержание соли в пище – 26,9%, недостаток овощей и фруктов – 74%, гиперхолестеринемия – 23,6%, гипергликемия – 8,8%, низкая ФА – 83%, ожирение – 23,1%, избыточный вес – 33,1%.

3. 94% населения КР имеют более одного фактора риска НИЗ

**Результаты исследования STEPS:
общая распространенность ФР**



Результаты скрининга СД в КР (2016)



Фактическая распространённость сахарного диабета (по результатам сплошного скрининга) в 5 раз выше

В Кыргызстане работают:

Государственная Программа по контролю за неинфекционными заболеваниями на 2013-2020гг., принятая Постановлением правительства КР от 11.11.2013г. №557;

Закон «О Сахарном диабете в Кыргызской Республике» от 09.08.2006г. №166

В 2018 году принята национальная программа «Здоровый человек-процветающая страна» на 2019-2030 год.

В 2006 году принят Закон «О сахарном диабете в Кыргызской Республике»

Статья 4. Государством гарантируются:

- разработка, принятие, внедрение и финансирование государственных программ, направленных на профилактику, лечение и социальную защиту лиц с СД;
- обеспечение доступа ко всем видам медико-санитарной помощи лицам с СД в организациях здравоохранения;
- бесплатное обеспечение необходимыми сахароснижающими препаратами и средствами самоконтроля лиц с сахарным диабетом;
- оказание медико-санитарной помощи бесплатно и на льготных условиях в рамках Программы государственных гарантий;
- разработка и исполнение стандартов профилактики и лечения лиц с сахарным диабетом;



Помощь при СД:

Медицинская помощь при диабете осуществляется в рамках Программы государственных гарантий (ПГГ)

Закон КР «О сахарном диабете» (2006 г.)

Программа «Сахарный диабет в Кыргызской Республике (2018-2022 годы)», утвержденная МЗКР (2017г.), пересматривается

Межгосударственная программа стран СНГ по «профилактике и лечению сахарного диабета на 2021-2025гг.

Стационарная помощь больным сахарным диабетом оказывается бесплатно

Консультации и медицинские услуги, базовые лабораторные и диагностические исследования на уровне ПСМП для приписанного населения предоставляются бесплатно, с 2020г. обследование на HbA1c -1 раз в год

Препараты инсулина и средства введения бесплатно, метформин и тестполоски на глюкометр по допакету ФОМС

Наша деятельность:

Отмечается улучшение работы семейных врачей по выявлению сахарного диабета, качество заполнения данных в регистре больных СД, уменьшение случаев необоснованных госпитализаций у пациентов с СД.

В 2020 году открыты 7 кабинетов «Диабетическая стопа» в областных центрах КР, в 2023 г. проводится закупка Лазерного оборудования для кабинета Диабетическая ретинопатия

Выпущены клинические руководства и клинические протоколы по ведению пациентов с СД 2 типа в 2017 г., по ведению пациентов с СД 1 типа в 2019 г. Подготовлены к утверждению обновленные версии и клин.руководство по гестационному СД

Для застрахованных пациентов с СД 2 типа введена сооплата при покупке Метформина со скидкой до 50% по линии доп.пакета ФОМС .

В регионах КР в пакет лабораторных услуг в государственных лабораториях, для пациентов с СД , бесплатно введен анализ на гликогемоглобин 1 раз в год.

В рамках проекта эффективное управление НИЗ –поддержка школ здоровья(в т.ч. И СД)

Проекты ВОЗ и ВДФ « Улучшение качества оказания помощи пациентам с НИЗ на ПМСП» и ВБ проект ПОР

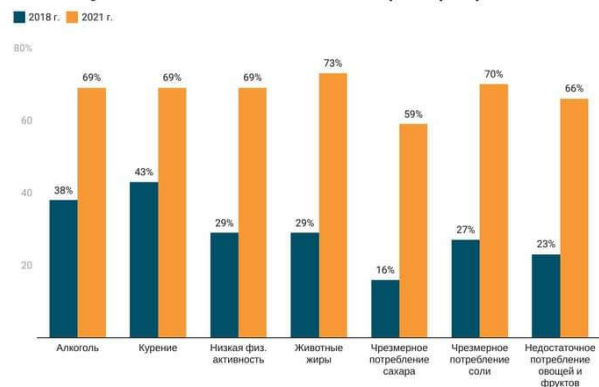


Наши партнеры:

В рамках Швейцарского проекта по профилактике НИЗ налаживается работа в школах здоровья в северных регионах КР (в т.ч. По проблемам СД)



Осведомленность населения Чуйской, Нарынской, Таласской и Иссык-Кульской областей об основных факторах риска НИЗ



Создано с помощью Datawrapper



Наши партнеры:

WDF-обучение преподавателей и школьных врачей по вопросам СД, открытие и оснащение медицинских кабинетов в школах, приложение DiaBee

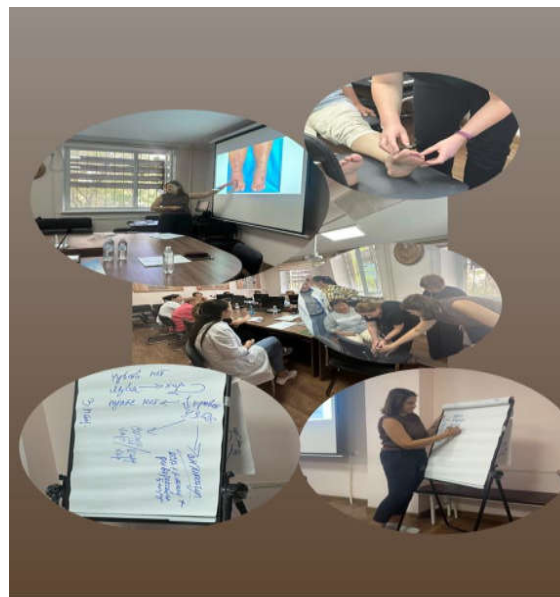
При поддержке WDF в 2019 году была проведена работа по улучшению доступности к аналогам инсулинов лиц до 29 лет. (Отмени приказ-продли жизнь)

Совместно с ВБ в рамках проекта ПОР в регионах КР разработан дистантный цикл по СД для врачей, в рамках ИСВ4- проведение бесплатных анализов на гликогемоглобин (увеличено количество лабораторий с 17 до 53)

«Улучшение доступа к профилактике и контролю НИЗ на уровне первичной медицинской помощи в Кыргызстане»



Улучшение доступа к профилактике и контролю НИЗ на уровне первичной медицинской помощи в Кыргызстане» WHO/WDF 2022-2024гг



Наши партнеры:



При поддержке международных доноров разработаны КР и КП по СД1 типа(НАI), СД2 типа(WDF/ WHO),гестационному СД(WHO)

Поддержка пациентских организаций (WHO,Acciss)

Разработка и тиражирование информационных материалов для медработников и пациентов(все проекты)

Международное сотрудничество:

В 2022 году при поддержке ВОЗ проведение круглого стола по проблемам детского ожирения.

Сентябрь 2018г Международная Школа для детских эндокринологов ESPAD

Октябрь 2019г. было проведено региональное совещание по вопросам доступности инсулина при поддержке организации «Международные действия в области здравоохранения»(HAI , проект ACCISS)

Участие в экспертном совете стран СНГ по вопросам СД

Участие в саммитах стран диабетических ассоциаций СНГ

Диабетическая и эндокринологическая ассоциация КР-25лет



Султаналиева Р.Б., д.м.н., профессор КГМИПбК им.С.Б.Даниярова, 2019 (из личного архива)



Мы вместе победим диабет!



Благодарю за внимание!